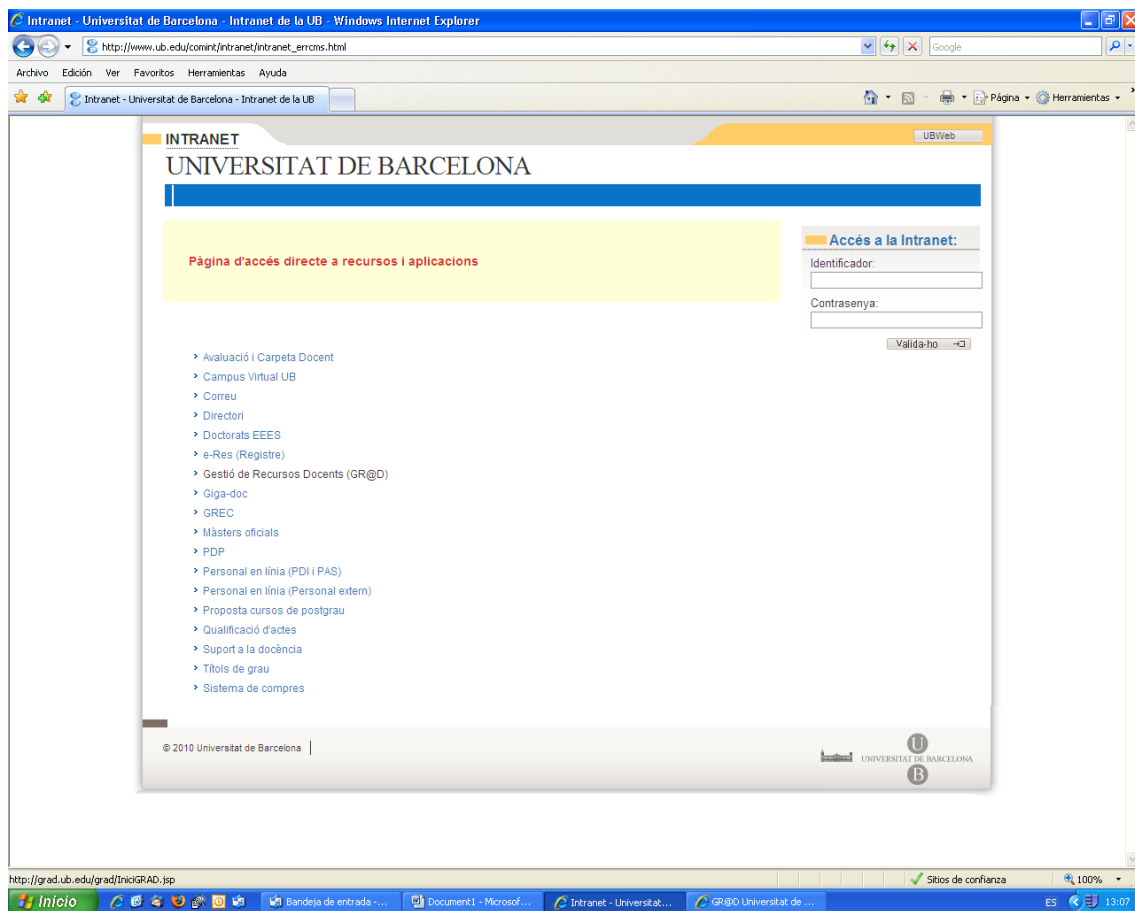


INSTRUCCIONS INTRODUCCIÓ PLA DOCENT EN EL GRAD

1. Us heu d'identificar a l'espai PDI i entrar al Grad



Hi ha informació penjada directament al Grad, en l'apartat Pas a pas, "Com es fa un pla docent al PLAE"

GR@D Universitat de Barcelona - Windows Internet Explorer

http://www2.ub.edu/grad/

Archivo Edición Ver Favoritos Herramientas Ayuda

GR@D Universitat de Barcelona

GR@D

Inici UB | Espai Personal

Suport Gr@d

Accés a les Aplicacions

Gestió Plans d'Estudis
Planificació de l'Oferta Docent
Gestió d'espais
Gestió d'Accessibilitat
GRAD per al professorat
Eina de simulació de càrrega docent

Normativa i calendaris

Criteris de planificació dels grups de l'oferta docent
Normes reguladores dels plans docents (aprovada en Consell de Govern de 06-07-06)
Calendaris de l'oferta docent
► Primer i segon cicle i títols propis de pregrau
► Grau

Processos de gestió

Quadre de Responsabilitats
Diagrama procés oferta docent
► Oferta 2011-2012 - Quadre Processos segons tipologies ensenyaments
► Encàrrec de coordinació
► Pla docent
► Traspàs a GPOD de les activitats del Pla Docent
► Traspàs de l'oferta

Novetats

- (10/06/2011) Aprovació del Pla de Dedicació Acadèmica del professorat de la Universitat de Barcelona
- (05/07/2010) Noves funcionalitats en la incorporació de la guia docent al web (ensenyaments GRAU)
- (25/02/2011) Novetats a l'aplicació de Reserves d'espais - RES
- (04/04/2011) OBERT EL NOU CURS 2011-12
- (01/04/2011) Propera obertura Gr@d - Curs 2011-12
- (15/02/2011) Calendari d'oferta i planificació dels ensenyaments de 1r i 2n cicle i Grau

[Històric de notícies](#)

Manuals i documents d'ajut

Rols i delegacions
PLAE: Gestió dels plans d'estudis
PLAE: Plans docents i Programes
GPOD: Planificació de l'oferta docent
GPOD: Traspàs dades de Gr@d a Giga (Grups inscripció i PRA)
Gestió d'espais/ RES: Reserva d'espais
Incorporació de la guia docent al web
Validacions de l'oferta i la planificació

Enllaços d'interès

Eines de verificació ortogràfica en línia

Pas a pas

Què mostra el portal Gr@d?
Com es fa l'adscripció?
Com es fa un pla docent al PLAE?
Com s'emplen els plans docents? (*Guia ràpida per la millora de la qualitat lingüística*)
Com es fa un encàrrec de coordinació?
Com se sol·licita la correcció o la traducció dels plans docents?
Com es fa la corroboració i publicació dels plans docents, i del control d'estats del pla docent?
Quins són els informes de l'aplicació PLAE?
Quins són els informes de l'aplicació GPOD? (Validació de l'oferta i la planificació)
Com s'incorporen a Gr@d les dependències entre assignatures?
Com s'assignen les hores als encàrrecs docents

Contacte: **SuportGr@d**

© Universitat de Barcelona

Edició: Planificació Acadèmicodocent
Última actualització o validació: 09.06.2011

http://www2.ub.edu/grad/pas_a_pas/pla_docent.pdf

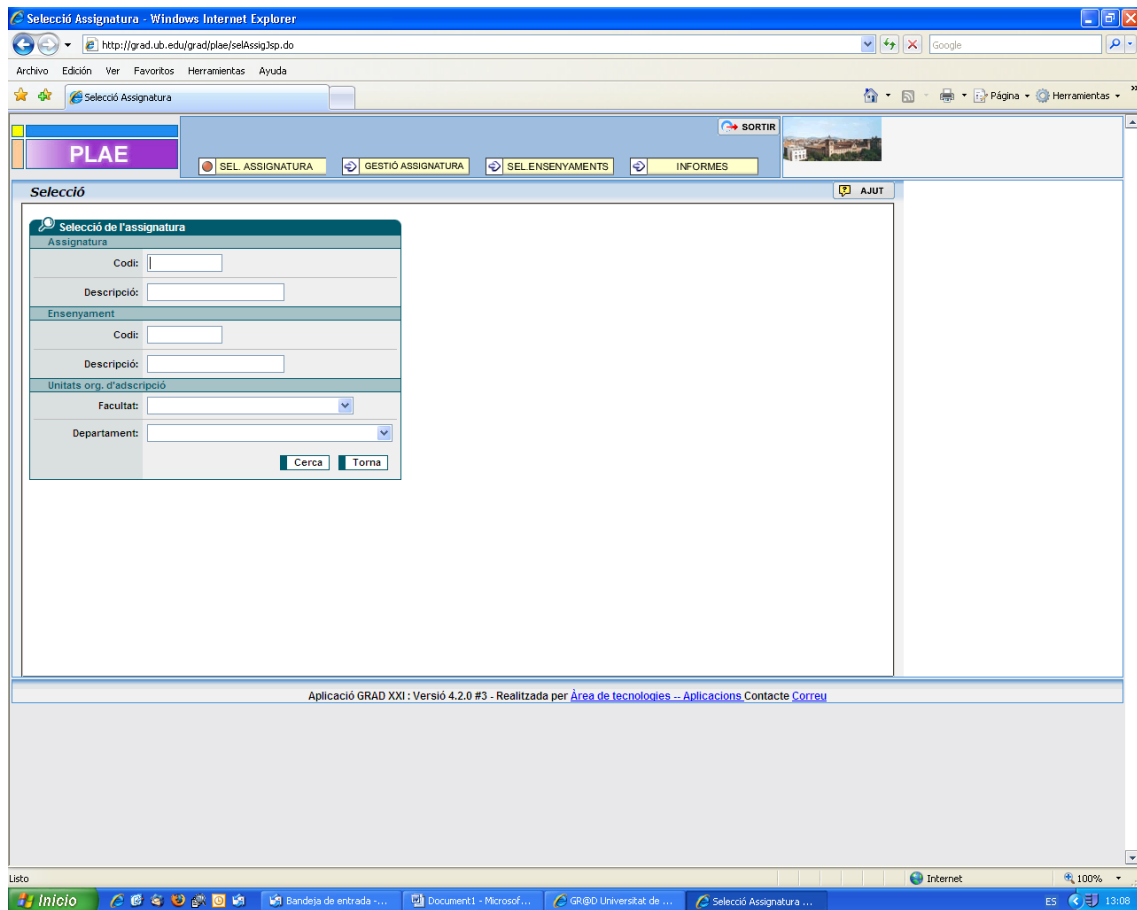
Internet

100%

13:05

Ara bé, aquesta introducció és molt detallada i llarga. També podeu intentar-ho amb aquestes instruccions que us enviem nosaltres, que són més breus, i fer servir el “Pas a pas” només per a consultes puntuals.

Heu d'entrar a “Gestió Plans d'Estudis” i seleccionar assignatura



Entrar a l'assignatura.

Selecció Assignatura - Windows Internet Explorer

http://grad.ub.edu/grad/plae/assignatura.do

Archivo Edición Ver Favoritos Herramientas Ayuda

Selecció Assignatura

SORTIR

PLAE

SEL ASSIGNATURA GESTIÓ ASSIGNATURA SELENSYMENTS INFORMES

Selecció

AJUT

Selecció de l'assignatura

Assignatura

Codi: 360833

Descripció:

Ensenyament

Codi:

Descripció:

Unitats org. d'adscripció

Facultat:

Departament:

Cerca Torna

Lista d'assignatures · 1 objecte

Codi	Descripció	Ensenyament	Adscr. acadèmica
360833	INTRODUCCIÓ A LES CIÈNCIES MÈDIQUES I A L'EPIDEMIOLOGIA	TG1045 Ciències Mèdiques Bàsiques	6054900 Dp.Ciènc. Clíniques

Aplicació GRAD XXI : Versió 4.2.0 #3 - Realitzada per Àrea de tecnologies -- Aplicacions Contacte Correu

Inicio

Bandeja de entrada ...

Document1 - Microsof...

GR@D Universitat de ...

Selecció Assignatura ...

Internet

ES 100%

13:10

Anar a “Descripció del pla docent”

Gestió de l'assignatura - Windows Internet Explorer

http://grad.ub.edu/grad/plae/detailAssignatura.do

Archivo Edición Ver Favoritos Herramientas Ayuda

Gestió de l'assignatura

SORTIR

PLAE

SEL ASSIGNATURA GESTIÓ ASSIGNATURA SELENSYAMENTS INFORMES

Gestió de l'assignatura: 360833 INTRODUCCIÓ A LES CIÈNCIES MÈDIQUES I A L'EPIDEMIOLOGIA AJUT

Assignatura Adscripcions Encàrrecs Ofertes Descripció del pla docent Enllaços Dependències

Assignatura

Assignatura: 360833 INTRODUCCIÓ A LES CIÈNCIES MÈDIQUES I A L'EPIDEMIOLOGIA

Durada: 2 - Quadrimestral

Crèdits: 6

Estat: Validada i aprovada per l'AA - No extingit

Adscripcions

Gestió: Facultat de Medicina

Acadèmica: Dept. Ciències clíniques

Relació amb ensenyaments

1 objecte

Ensenyament		Calendari d'impartició		Tipus	Edita
Codi	Descripció	Curs	Semestre		
TG1045	Ciències Mèdiques Bàsiques	1	1	Obligatòria del grau	<input checked="" type="checkbox"/>

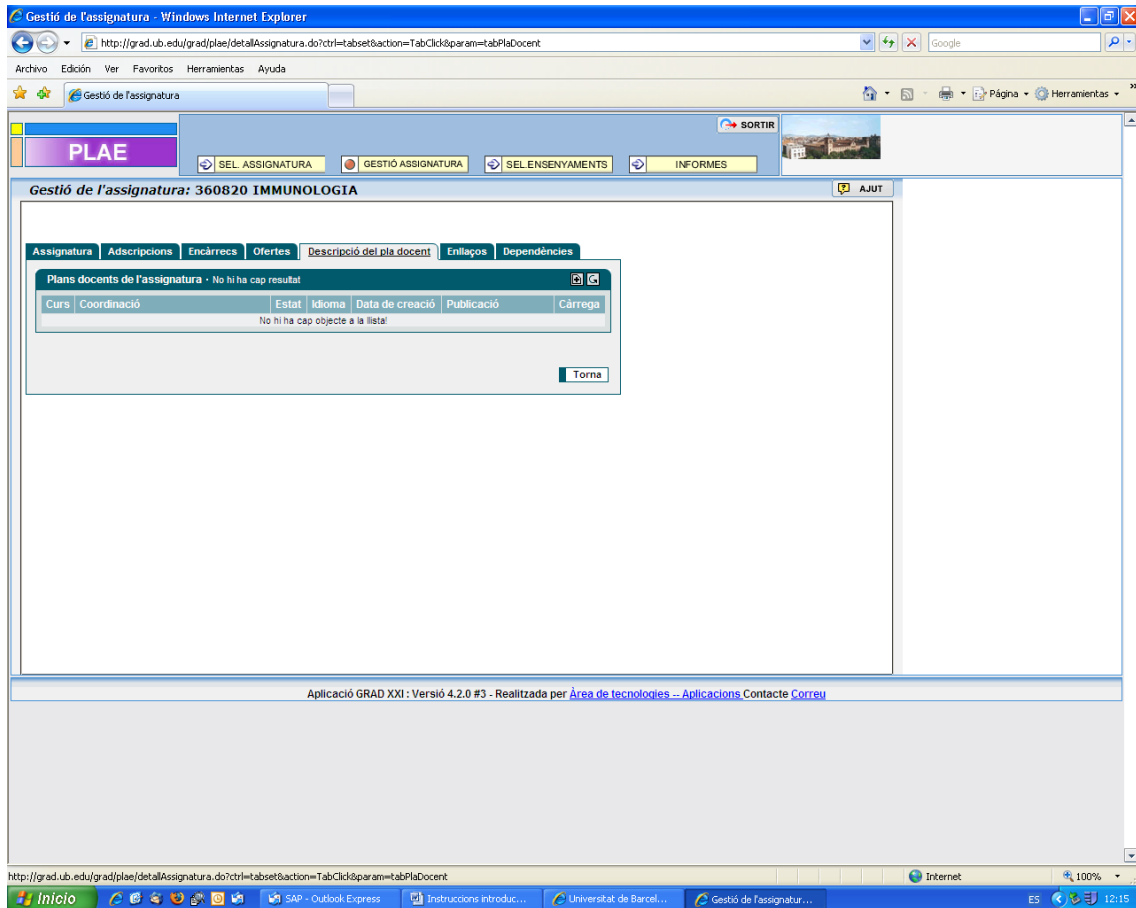
inactivar Edita Ofereix Torna

Aplicació GRAD XXI : Versió 4.2.0 #3 - Realitzada per Àrea de tecnologies -- Aplicacions Contacte Correu

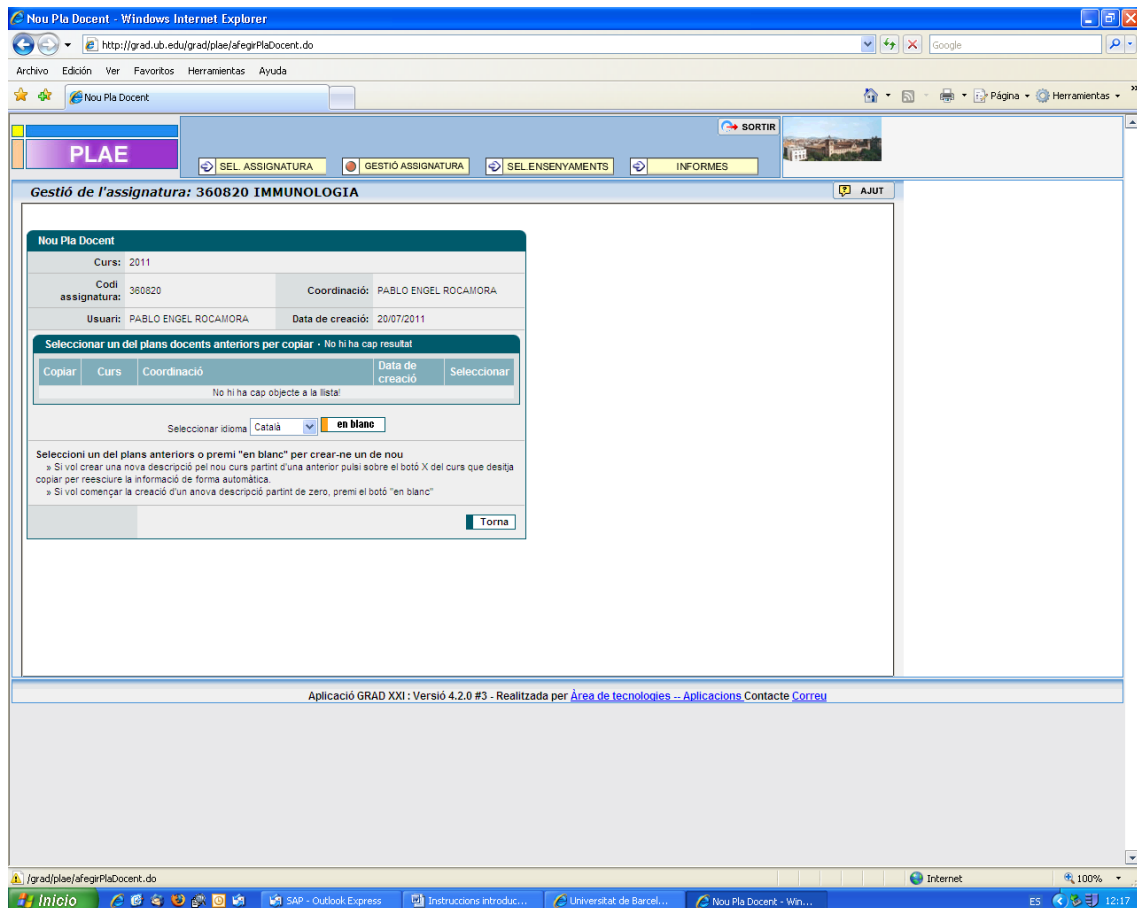
Internet 100%

Inicio Bandeja de entrada... Document1 - Microsof... GR@D Universitat de... Gestió de l'assignatur... ES 13:10

Trobareu aquesta pantalla

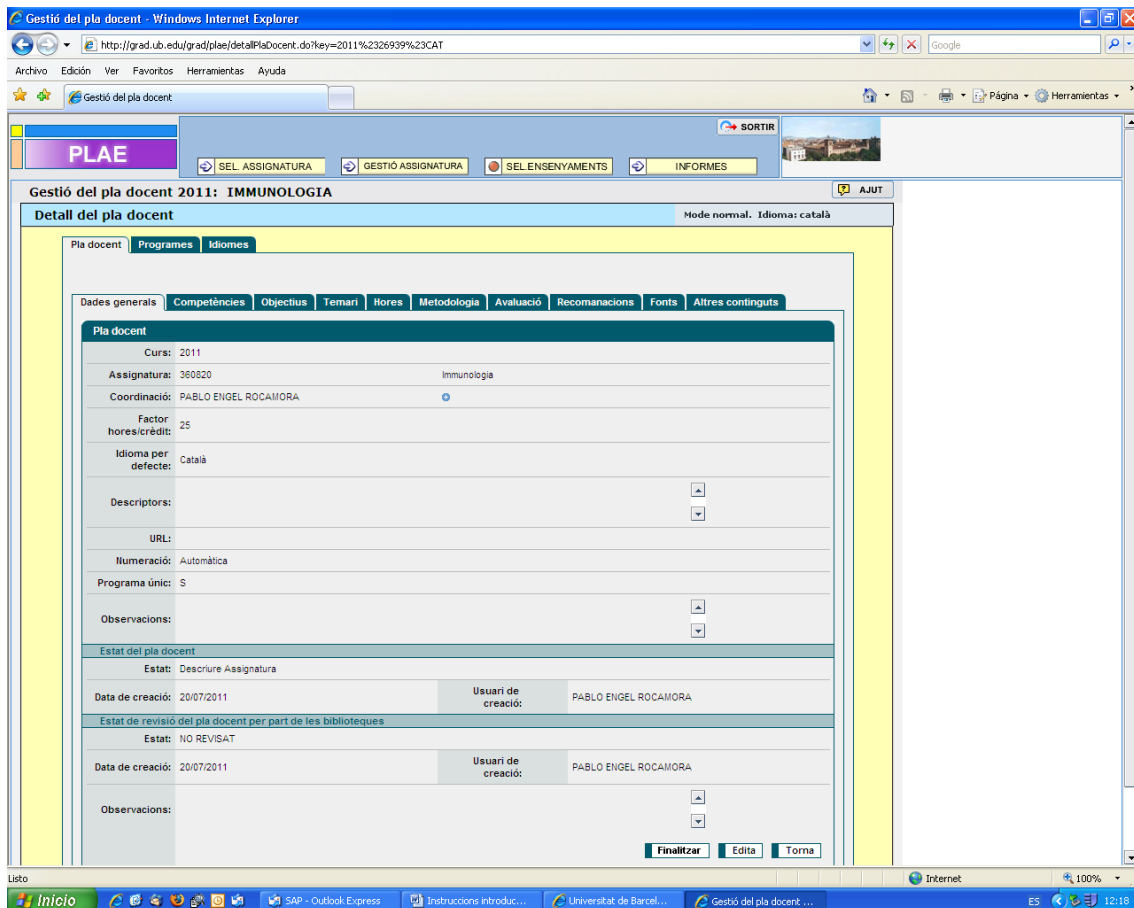


Fem un +, per afegir un objecte, i ens apareix



Seguint les instruccions, premem sobre “en blanc”

Acceptem, i tenim aquesta pantalla



Ara es tracta de anar a buscar les dades del Pla docent, per fer “retalla i enganxa”. Es pot fer també amb la informació penjada a la pàgina web de la Facultat, apartat **COL·LECTIUS FACULTAT**, apartat **Estudis de ...**, plans docents.

S’ha de començar per emplenar la pestanya “Hores”. La informació està a la fitxa de l’assignatura. Es recomana des-seleccionar l’apartat “hores” i “setmana” i guardar les hores totals.

Les competències ja estan preseleccionades: s’ha de clicar sobre cada una i guardar.

El temari permet obrir blocs, i un cop obert el bloc es poden penjar els temes (recomanem mirar les instruccions “Com es fa un pla docent al PLAE”, a la pàgina principal).

En “Altres continguts” convé afegir un llistat de professors.

Les altres pestanyes permeten el “copia i enganxa”.

Un cop tingueu tota la informació introduïda, heu de clicar sobre “Finalitzar”, en la pestanya de dades generals, per a deixar el vostre pla docent a disposició del Cap de departament, per a la seva aprovació.